

## オイルポンプドライブクランクシャフトカラー RB

### OIL PUMP DRIVE CRANKSHAFT COLLAR for RB

適合 APPLICATION	RB26DETT 初期型 /RB25DET/RB20DET 純正クランクシャフト RB26DETT Early Gen/RB25DET/RB20DET OEM CRANKSHAFT
品番 PART NUMBER	TA205A-NS05A

#### 目次 / INDEX

**P2 日本語**

**P4 English**

このたびは弊社製品をお買い上げいただき、まことにありがとうございます。

ご使用前にこの説明書をよくお読みのうえ正しくお使いください。

お読みになった後もすぐ取り出せる場所に大切に保管してください。

説明書に書かれている注意事項は必ず守ってください。

各自動車メーカーの発行する整備要領書が必要になります。本書と合わせてお使いください。

不適切な使用により事故が生じた場合、弊社では責任を負いかねますので、あらかじめご了承ください。

販売店様で取り付けをされる場合は本書を必ずお客様へお渡しください。

Thank you for purchasing a TOMEI product.

Please read this installation manual carefully prior to installation/use.

Ensure you keep this document stored in a safe location for future reference.

Pay close attention to and adhere to the various warnings/cautions contained herein.

You should also consult the official servicing manual for your vehicle when installing this product.

Please note that inappropriate installation/use of this product will be at the owner's own risk and/or responsibility.

Retailers/Workshops should ensure this document is given to the end user.

## 部品構成

下記の部品・数量が揃っているかご確認ください。



オイルポンプドライブクランクシャフトカラー (1)

回り止め M5ネジ (2)

## 取付作業に必要な工具

・エンジン整備工具一式

・整備要領書

### 注意

- この取扱説明書は製品に関わる特記事項についてまとめたものです。実際の作業や手順については各自動車メーカー発行の整備要領書をご確認ください。
- 本製品は自動車競技部品です。サーキットなどの公道ではない閉鎖された場所で使用してください。
- 本製品の取り付けは設備の整った環境で、資格をもった整備士が行ってください。
- 適合する車種以外へのご使用はおやめください。本製品および、エンジンを破損する恐れがあります。
- 本製品の取り付けに必要な各部品の脱着の際には指定トルクなどを守り、無理な力を加えないでください。本製品および、エンジンを破損する恐れがあります。
- 本製品を取り付ける際には、適切な工具、保護具を使用してください。ご使用にならないとけがにつながり危険です。

### 警告

- 本製品の取り付けはクランクシャフトが十分に冷えた状態で行ってください。
- 部品の欠落により車両の破損・火災が起こる可能性や、後続・周辺車両へ被害がおよぶ恐れがあるため、製品構成部品の取り付けは確実に行ってください。

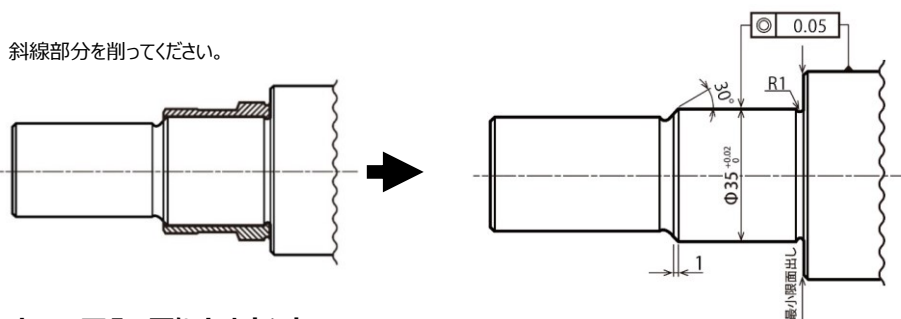
## 取り付け

### ⚠ 注意

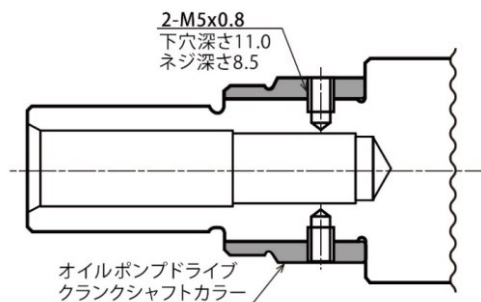
- 本製品の加工・取付は必ず専門業者で行ってください。
- 本製品にバリ等が発生している場合がございます。取り扱いの際には必ずグローブ等で手の保護をしてください。
- 本製品取付後はクランクシャフトのバランス修正を推奨します。

### 1. クランクシャフト先端加工

- ① クランクキーを取り外してください。
- ② 下記寸法に従って、クランクシャフト先端を加工してください。



### 2. カラー圧入・回り止めネジ加工



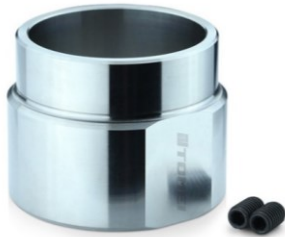
- ① カラーをクランクシャフト先端に圧入してください。その後、左記寸法にしたがって回り止めネジ加工を行ってください。
- ② 締めつけは付属の回り止めネジで行ってください。回り止めネジにネジロック剤を塗布してください。
- ③ クランク軸方向に対する取付角度は任意の位置にお取付ください。

### 3. 完成



## KIT CONTENTS

Check to ensure all following items are included in this kit.



OIL PUMP DRIVE CRANKSHAFT COLLAR (1)

STOPPER SCREW M5 (2)

## REQUIRED TOOLS FOR INSTALLATION

•General engine maintenance tools

•Official servicing manual



### CAUTION

- This installation manual contains important information regarding this product. For details regarding the assembly/disassembly of stock components, please refer to the vehicle's official servicing manual.
- This product is intended for motorsport/competition use and should NOT be used on public roads.
- This product should be installed by a trained professional in a well-equipped workshop.
- Only install this product on the specified vehicles to avoid product and/or engine damage.
- Ensure the appropriate amount of torque is used to remove/install the fastenings. Do **NOT** use excessive force as this can damage the product and/or the engine.
- Always use the appropriate tools and safety equipment when installing this product. Failing to do so is extremely dangerous and may result in injury.



### WARNING

- Install this product when the crankshaft and all related components are cold.
- Ensure that all parts are fitted correctly during installation to avoid potential fire hazards and/or damage. Failing to do so is not only dangerous to you but also those around you.

# INSTALLATION

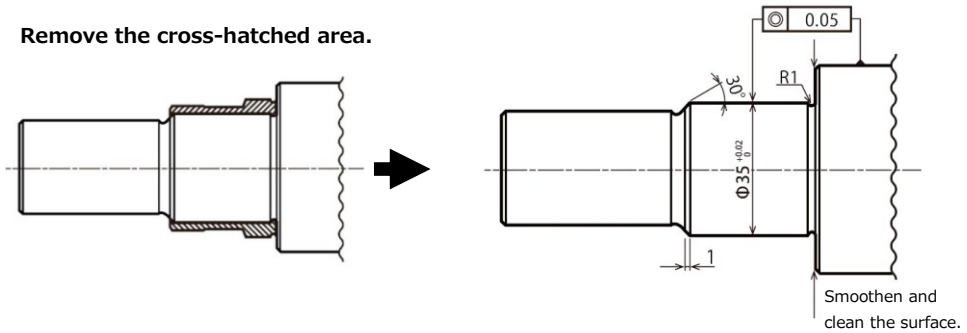
## ⚠ CAUTION

- Ensure that a trained professional modifies and installs the product as needed.
- The product may have sharp edges. Wear gloves to protect your hand when installing this product.
- Have the crankshaft balanced after installing this product.

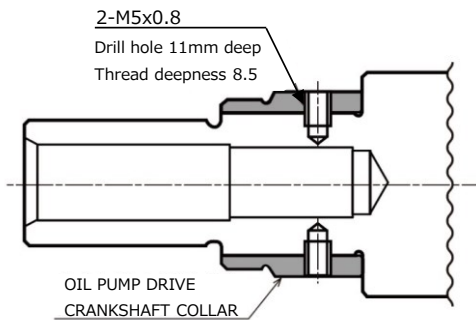
## 1. CRANKSHAFT END MODIFICATION

- ① Remove the crankshaft keys.
- ② Modify the end of the crankshaft by following the dimensions listed below.

Remove the cross-hatched area.

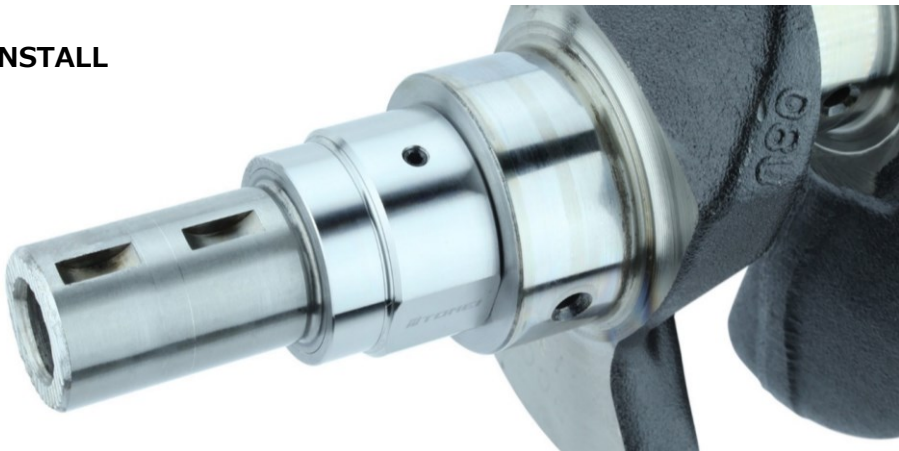


## 2. PRESSING IN THE COLLAR · STOPPER SCREW MODIFICATION



- ① Press the collar onto the end of the crankshaft, then install the stopper screw according to the diagram shown on the left.
- ② Secure the collar by using the screws included in this kit. Apply loctite when fastening the stopper screws.
- ③ The angle of the oil pump drive gear contact area with respect to the crank axis direction can be any position.

## 3. INSTALL









---

27 Rancho Cir, Lake Forest, CA 92630 USA  
Phone : +1-949-855-6577

**[www.tomeiusa.com](http://www.tomeiusa.com)**

**OPEN : Monday-Friday**  
(National holidays and public holidays excluded)  
**10:00 - 19:00 PST**