

# 取扱説明書

## INSTALLATION MANUAL

### カムシャフト M16A 追補版

M16A CAMSHAFT INSTALLATION MANUAL SUPPLEMENT

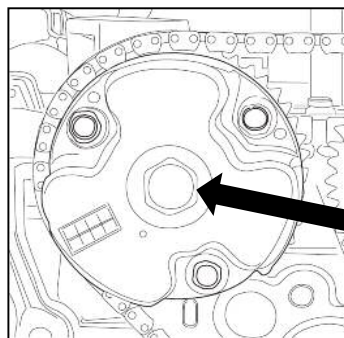
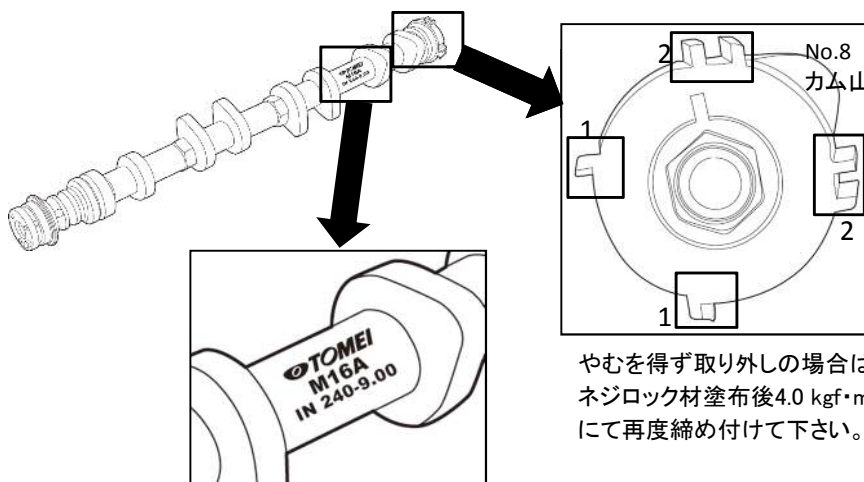
日本語.....1p

English.....3p

#### インテーク側

#### ⚠ 組付け前にご確認ください

インテークカムシャフトリヤ側にはカムセンサーが取り付けられた状態で出荷されています。カムシャフト取付け前にセンシング部の歯山の欠損等無き事をご確認ください。



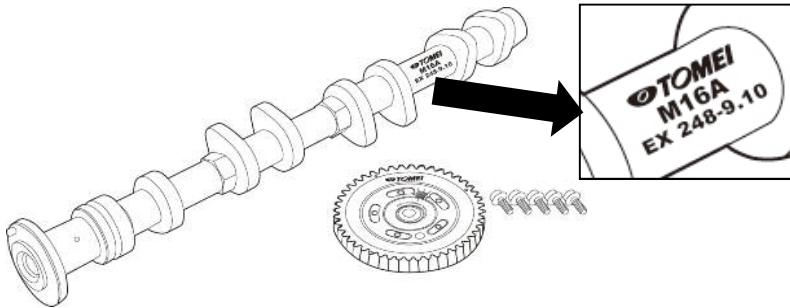
インテークカムタイミングプロケットとボルトは純正品を使用します。純正品を取り外して東名カムシャフトに取り付けて下さい。

締付トルク  
6.0kgf・m (59N・m)

## エキゾースト側

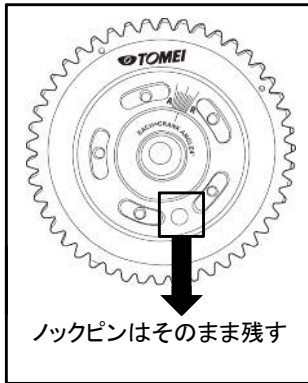
### ⚠ 組付け前にご確認ください

カムシャフト本体×1、カムギヤ×1、M5フランジ付きボルト5本 の構成部品をご確認ください。

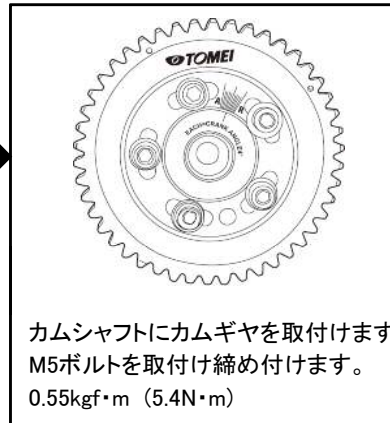


### ご使用方法により選択してください

1. スライド機能を使用せずに、エキゾーストバルブタイミングを東名推奨値のまま使用する場合。

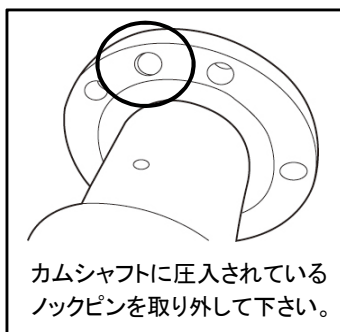


ノックピンはそのまま残す



カムシャフトにカムギヤを取付けます。  
M5ボルトを取付け締め付けます。  
0.55kgf・m (5.4N・m)

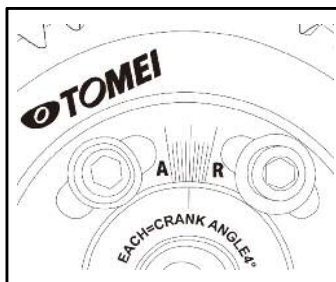
2. スライド機能を使用しながら使用する場合。



カムシャフトに圧入されている  
ノックピンを取り外して下さい。



平行ピンポンチを使用して裏側より打ち抜く。  
その際カムシャフトに傷を付けない様、ガムテープ、布等で  
保護して下さい。



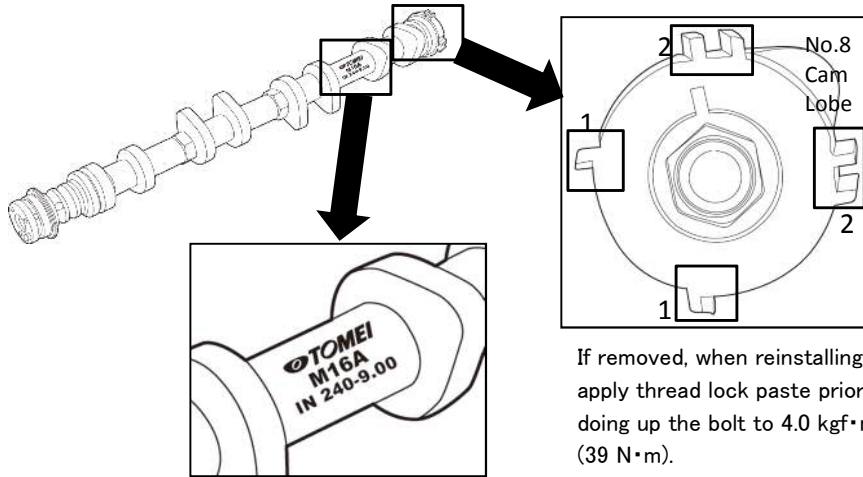
カムシャフトにカムギヤを取付け目盛を合わせます。  
M5ボルトを取付け締め付けます。  
0.55kgf・m (5.4N・m)

1目盛がクランク角で4° になっております。  
エンジンの仕様に合わせてご使用ください。

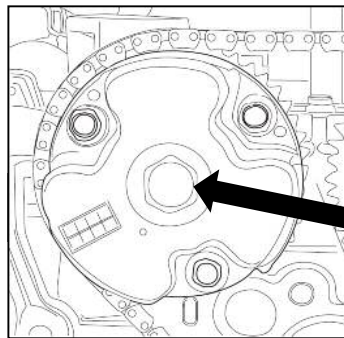
## INTAKE SIDE

### VERIFY PRIOR TO INSTALLATION.

This is shipped with the cam sensor attached to the rear side of the camshaft.  
Verify that the cam angle sensor pickups are all intact as shown in the illustration below.



If removed, when reinstalling the bolt, apply thread lock paste prior to doing up the bolt to 4.0 kgf·m (39 N·m).



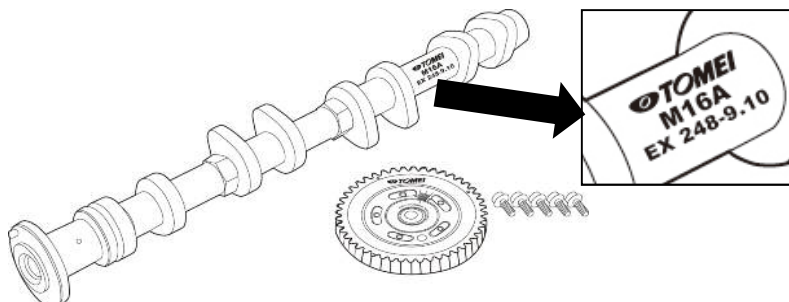
Use the stock intake cam timing sprocket and bolt.  
Remove the stock Camshaft to install the Tomei Camshaft.

Tightening Torque  
6.0kgf·m (59N·m)

## EXHAUST SIDE

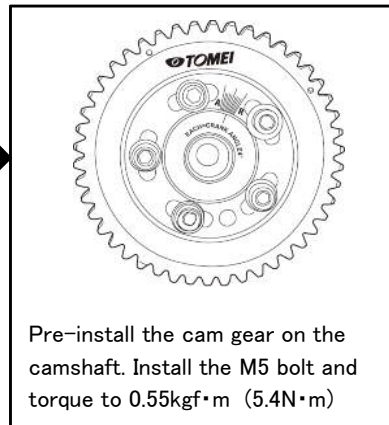
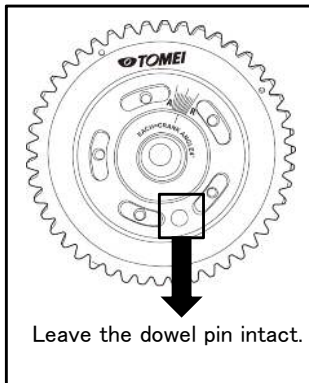
### VERIFY BEFORE INSTALLATION.

Verify that you have these parts included in the kit, Camshaft x1, Cam Gear x1, M5 flange bolts x5.

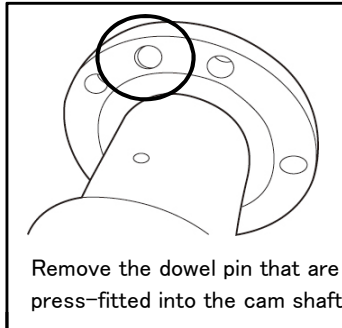


## SELECT THE METHOD OF USE

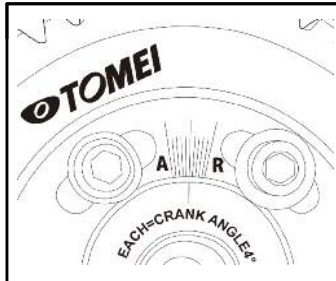
1. Retain the Tomei recommended Exhaust valve timing if you aren't adjusting it to your needs.



2. When using the slide function.



Use a pin punch to hammer it in from the opposite side.  
Use tape or cloth to protect the camshaft from possible damages.



**TOMEI POWERED INC.**

**株式会社 東名パワード**

カムシャフトM16A追補版 2012年11月 M14Y1080  
CAMSHAFT M16A SUPPLEMENT 2012 MAY M14Y1080