

取扱説明書

INSTALLATION MANUAL

EXPREME タービンアウトレットパイプ 1JZ-GTE

EXPREME TURBINE OUTLET PIPE 1JZ-GTE

品番 PART NUMBER	424001	JZX100, JZX110, JZX110W, JZZ30 Late, JZS171, JZS171W
-------------------	--------	--

日本語.....2p

English.....5p

- この取扱説明書を良く読んでからお使いください。
- トヨタ自動車の発行する整備要領書と併せてお使いください。
- 取り付け後も大切に保管してください。
- 販売店様で取り付けをされる場合は本書を必ずお客様へお渡しください。

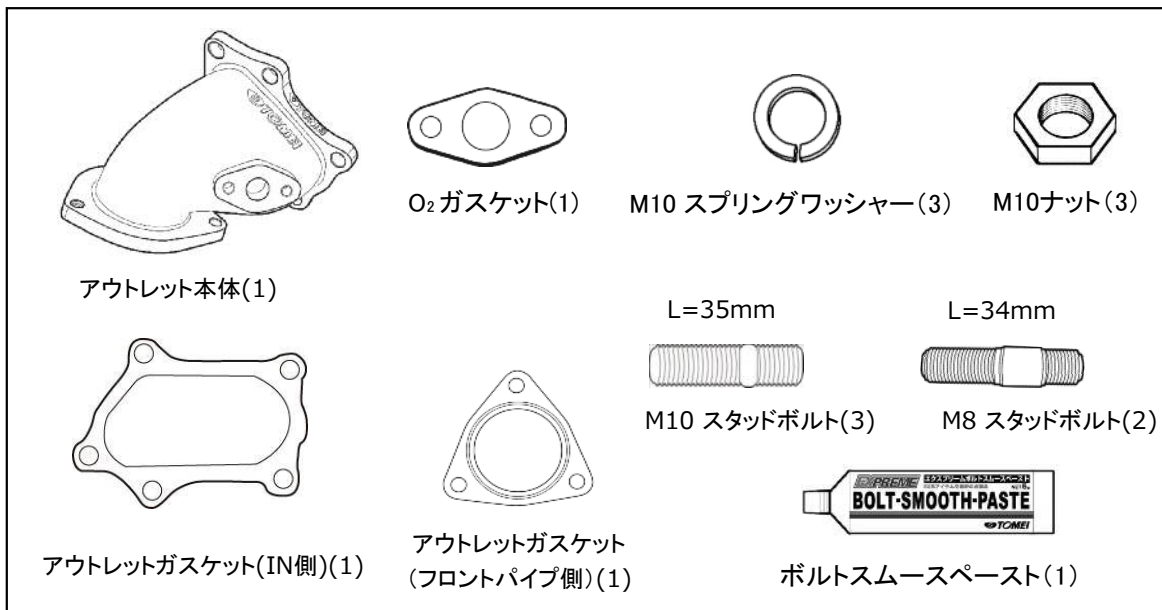
TOMEI 製品のお買い上げありがとうございます。
TOMEIアウトレットは、排気効率向上のために大径化と形状の最適化を図り、パワーの低下・レスポンスの悪化・過給圧の不安定さを招く二次排気圧力を大幅に低減させます。
(※フロントパイプを大口径のものに変更することで、より効果を発揮します。)
また、パイプ部には耐腐食性の良いステンレス材を採用しました。

- Please carefully read this manual prior to installation.
- Please also refer to the Toyota Workshop Service Manual.
- After the installation has been completed please keep this manual for future reference.
- If the install was done in a shop please make sure to give this manual to the owner.

Thank you for purchasing a TOMEI product.
The TOMEI outlet pipes larger flow design is designed specifically on the engine Dyno for optimizing exhaust efficiency. The size is perfect for improved performance gains without any backpressure problems or compromises of other areas.
(* The larger pipe design allows increased exhaust efficiency.)
The pipe is made from stainless steel for it's corrosion resistance properties.

部品構成

下記の内容・数量が揃っているかを確認してください。



作業に必要な工具類

取り付けには下記が必要です。

・エンジン整備用工具一式

・トルクレンチ

⚠ 注意

- 本品は自動車競技専用です。サーキットや公道から閉鎖されたコース内に限って使用してください。
- 一般公道で使用すると車両本来の安全性が失われ危険です。また、法律で罰せられます。
- 自動車競技という特殊用途に用いる為、取り付けは特別の訓練を受けた整備士が、設備の整った作業場で実施してください。
- 取り付けの際は、適正な工具と保護具を使用しないとけがにつながり危険です。
- 必ずトヨタ自動車の発行する整備要領書の指示に従い脱着を行ってください。
- 指定したエンジン以外への取り付けはできません。指定したエンジン以外に取り付けると各部が適合せず、本品、およびエンジン本体を破損します。
- 作業はエンジンが冷えている状態で行ってください。エンジンが熱い状態で行うとやけどの恐れがあります。
- 部品の脱着の際には無理に力を加えないでください。部品を破損する恐れがあります。
- 作業は必ずキーシリンダーからキーを抜き、バッテリーのマイナス端子を外して行ってください。

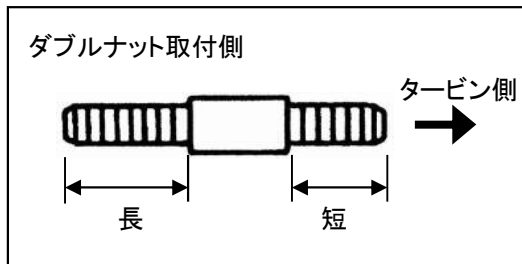
⚠ 警告

- 本品の取り付けはエンジン及びエンジンルーム内が冷えた状態で行ってください。
- 部品欠落による車輛の破損・火災が起こる可能性があるため、製品構成部品の取り付けは確実に行ってください。

1. スタッドボルト取付

付属のスタッドボルトをダブルナットでTOMEIアウトレットに取り付ける。

- ①スタッドボルトのねじ部が長い側にナットをダブルナットとして固定する。



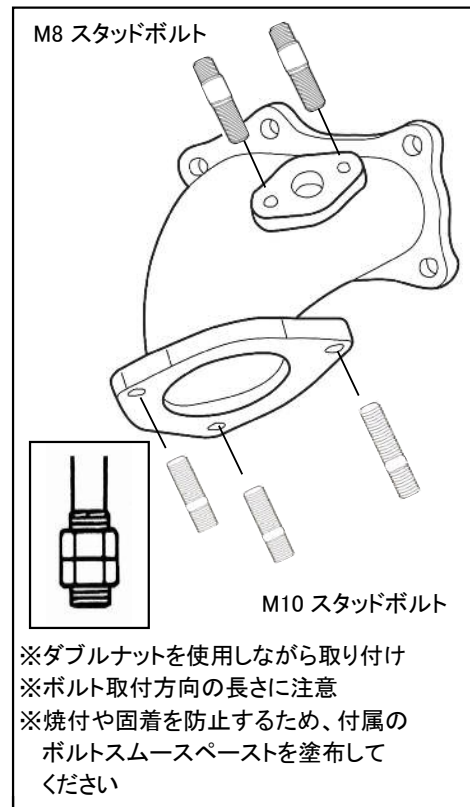
- ②TOMEIアウトレットにスタッドボルトを取り付ける。
- ③トルクレンチを用いてナットを締め付ける。

規定トルク	M10 24.5~29.4N・m (2.5~3.0kgm)
	M8 19.6~21.5N・m (2.0~2.2kgm)

- ④ダブルナットを取り外す。



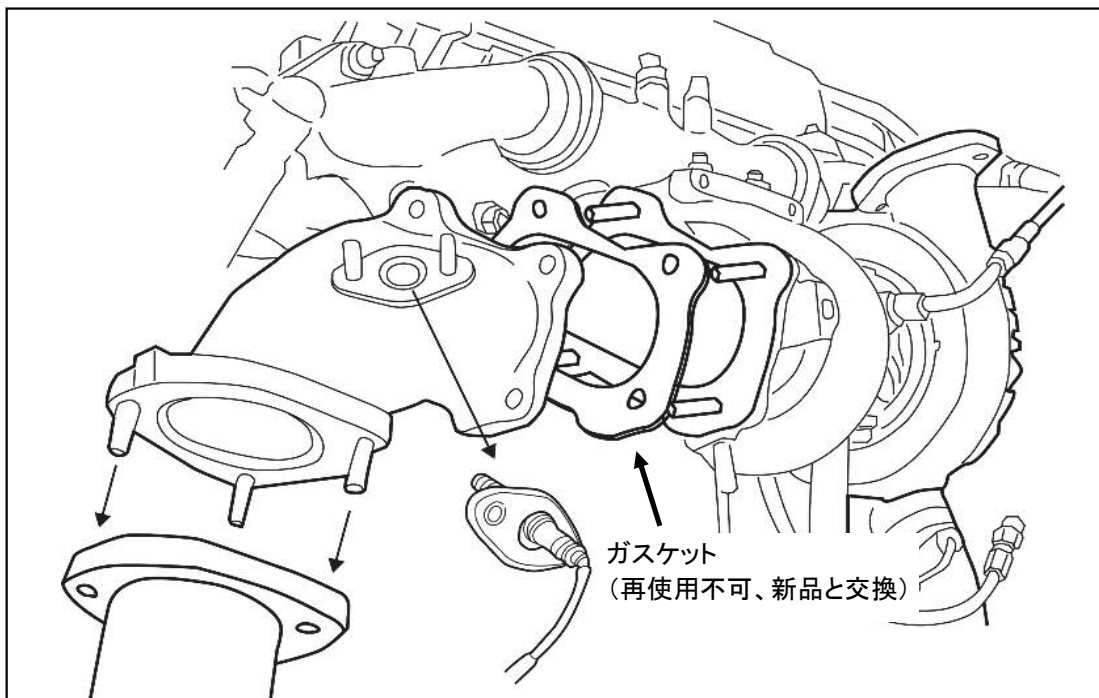
注意
ナットを取り外す際、絶対にボルトを動かさないように注意する。
ボルトが動いた時は上記作業をやり直す。



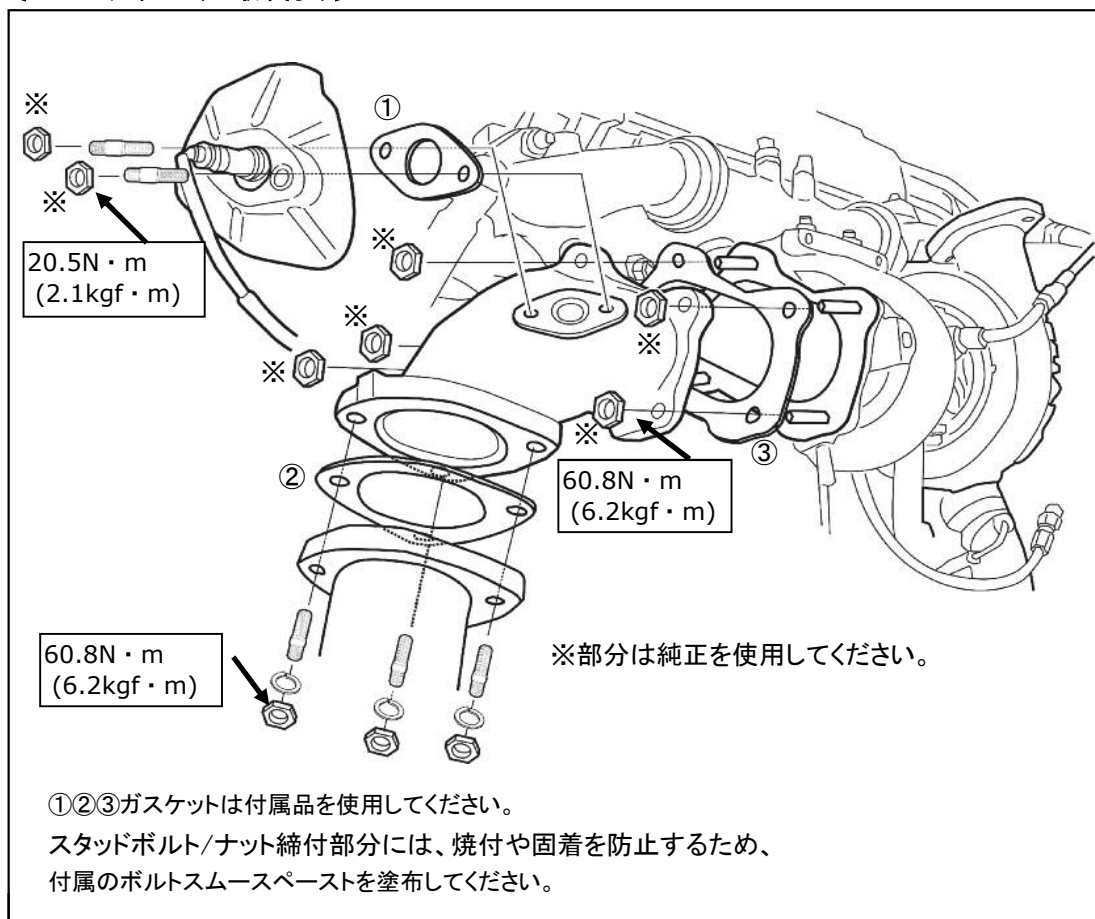
2. アウトレットの脱着

〔ノーマルアウトレット取り外し〕

フロントパイプを取り外す。
アウトレットに取り付けられているO2センサーを外す。
アウトレットを取り外す。



【TOMEIアウトレット取り付け】

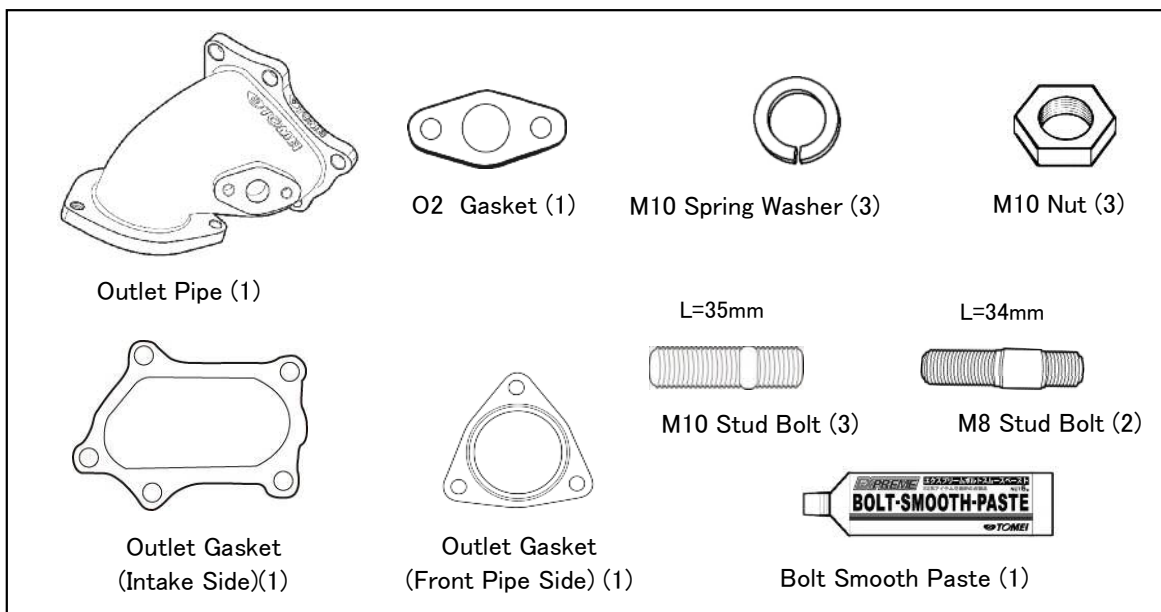


3. 取り付け後の確認

1. アウトレットや復帰した周辺部品に配線等の干渉がないか確認する。
2. エンジンを始動し、排気漏れがないか確認する。

KIT CONTENTS

Below is the contents of this kit with the quantity listed in brackets ().



REQUIRED TOOLS

These tools are the bare minimum required for the job.

- General Engine Maintenance Tools
- Torque Wrench

CAUTION

- This product is designed for competition used ONLY. Not to be used on public roads.
- The original safety standards of the vehicle will change, which will make it illegal to be used on public roads.
- This product is to be fitted by an experienced professional in a fully equipped workshop.
- This product is to be fitted with the correct tools, protective & safety equipment. Failure to do so can lead to possible work hazards.
- Refer to the vehicles original workshop service manual when disassembling the engine.
- This product was specifically designed to be application specific. This is not a universal product. If installed on any other vehicles/engines, this product may sustain damage and/or cause engine failure.
- This product is to be installed when the engine and engine bay is cold.
- Do not use excessive force when removing and installing parts. As this may cause damage to the parts and related components.
- Always remove the key from the ignition and disconnect the car battery from the negative terminal prior to working on the car.

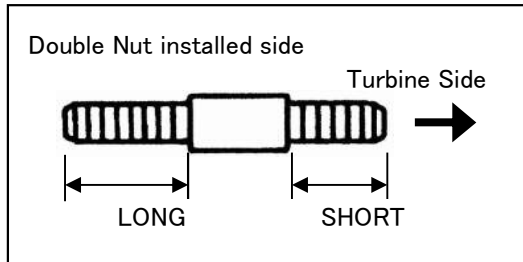
WARNING

- This product is to be installed when the engine is cold and in a safe environment.
- Check that all parts are fitted in the right places and fitted correctly to avoid any fire hazards.

1. INSTALLING THE STUD BOLT

Install the stud with the double nut fitted onto the TOMEI Outlet pipe.

- ① The double Nuts are to be installed on the longer thread side and this will lock the stud into place when fitted.



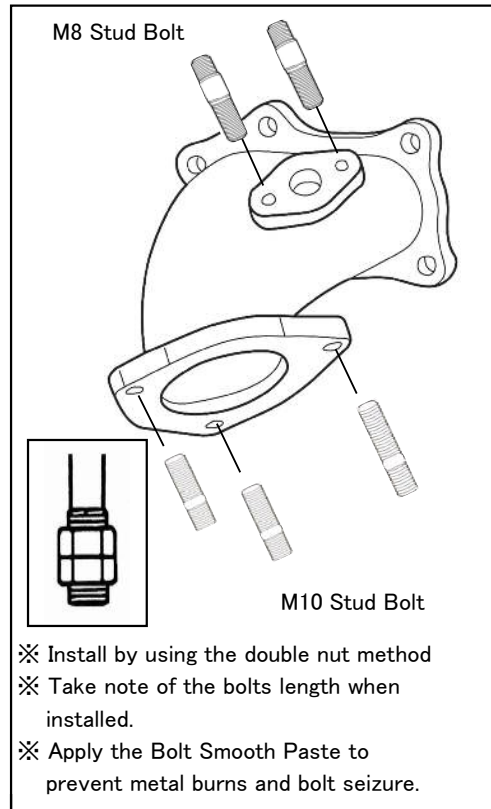
- ② Install the Stud Bolt to the TOMEI Outlet.
- ③ Tighten the nuts with a torque wrench.

TORQUE	M10 24.5~29.4 N·m (2.5~3.0kgm)
	M8 19.6~21.5N·m (2.0~2.2kgm)

- ④ Remove the Double Nut.

⚠ CAUTION

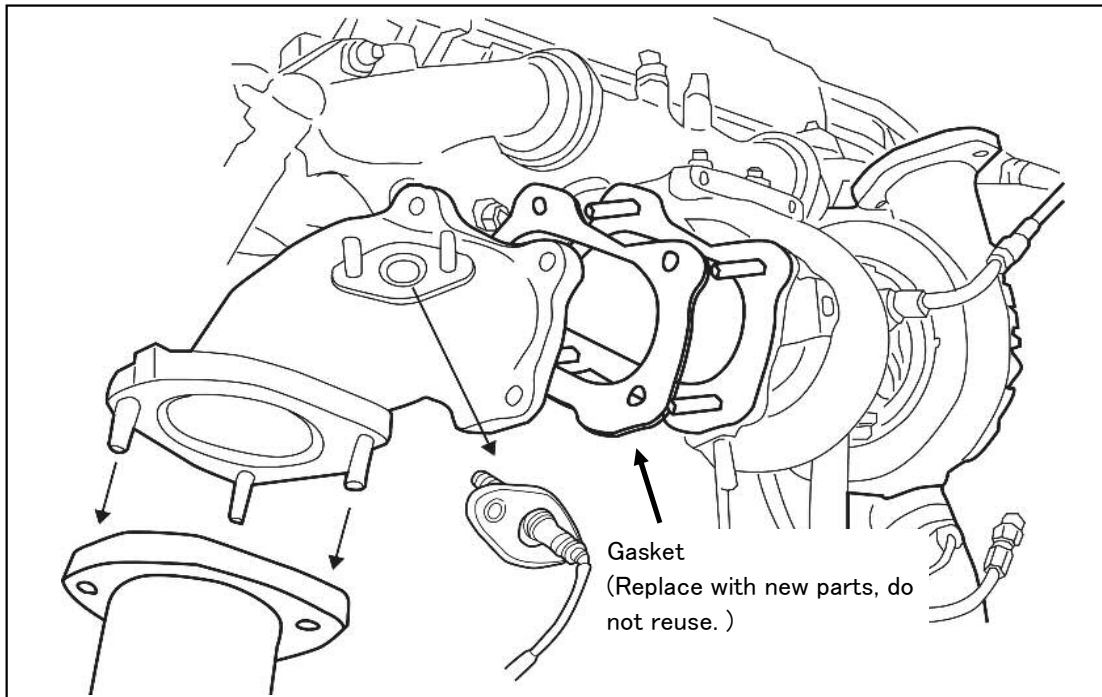
When you remove the nut(s) the bolt should not move at all, please always check it. If the bolt has moved then the whole process must be repeated.



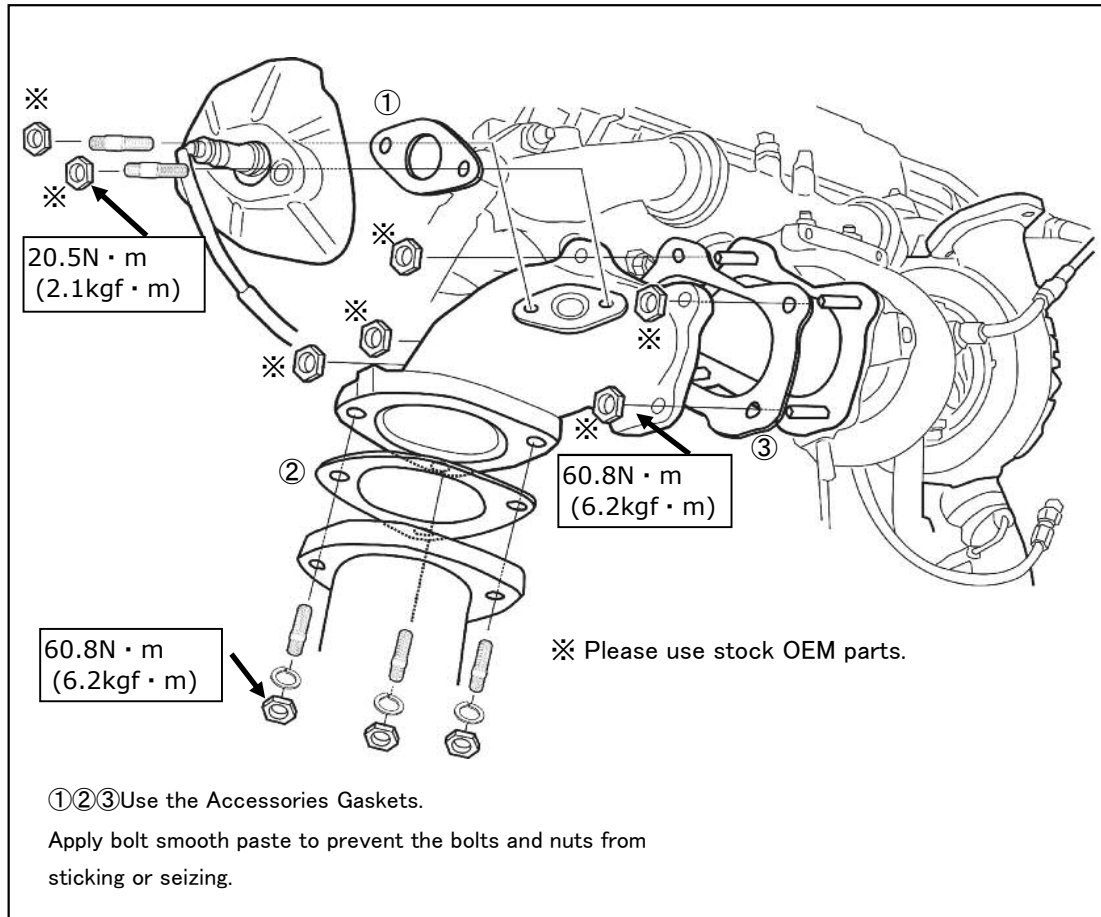
2. REMOVING THE OUTLET

[REMOVING THE STOCK OUTLET PIPE]

- Remove the front pipe.
- Remove the O2 sensor that is connected to the pipe.
- Remove the outlet pipe.



[TOMEI OUTLET INSTALLATION]



3. INSTALLATION VERIFICATION.

1. Check that there is nothing that is causing interference with the wiring and return pipes.
2. Start the engine and check for any signs of exhaust leaks.

TOMEI POWERED INC.

株式会社 東名パワード

〒194-0004 東京都町田市鶴間1737-3

TEL : 042-795-8411(代)

FAX : 042-799-7851

1737-3 Tsuruma Machida-shi Tokyo 194-0004 JAPAN

TEL : +81-42-795-8411(main switchboard)

FAX : +81-42-799-7851

<http://www.tomei-p.co.jp>

この製品に関わる取り付け、操作上のご相談は上記へお願いします。

営業時間: 月~金(祝祭日、年末年始を除く) 9:00~18:00

If you have any questions in regards to the installation of this product,
please contact your local authorised Tomei Powered distributor.

OPEN: Monday - Friday (National holidays and public holidays excluded). 09:00 - 18:00

TOMEI POWERED USA INC.

13 Orchard Suite 107

Lake Forest, CA 92630 USA

TEL : +1-949-855-6577

FAX : +1-949-855-6525

<http://www.tomeiusa.com>

OPEN: Monday - Friday (National holidays and public holidays excluded).

10:00 - 19:00 PST

タービンアウトレットパイプ 1JZ-GTE 取扱説明書 12年10月 M19Y1070

1JZ-GTE TURBO OUTLET PIPE INSTALLATION MANUAL OCT. 2012 M19Y1070